

# Durchsteckbuchstaben

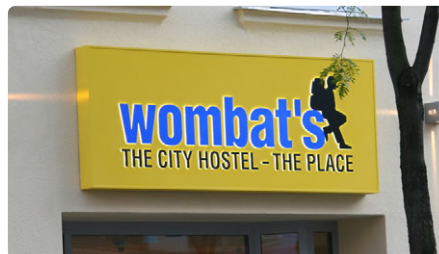
Elegantes und modernes Erscheinungsbild

Speziell dann, wenn Sie Ihren Schriftzug oder Ihre Marke besonders plastisch hervorheben wollen, ist die Ausführung des Schildes mit durchgesteckten Acrylglasbuchstaben optimal.

Durch den 3D Effekt der Buchstaben und dem entstehenden „Corona Effekt“ (Lichthof), wirkt Ihre Werbeanlage eleganter und auffälliger.

Die Nachwirkung Ihrer Botschaft kommt attraktiver zur Geltung. Sie erzeugen damit den Eindruck, dass Sie kein Leuchtschild, sondern Einzelbuchstaben montiert haben.

Die Gestaltungsmöglichkeiten sind durch den Einsatz von Lasertechnik nahezu unbegrenzt.



## Ihr Nutzen

- Erhöhung der Sichtbarkeit
- Steigerung der Werbewirkung
- Individuelle Gestaltungsmöglichkeiten
- Innen- als auch im Außenbereich einsetzbar
- Langlebigkeit und Robustheit

## Produktdetails

- hochwertige Materialien
- individuell gestaltbar
- stromsparend beleuchtet durch hochwertige und langlebige LED-Technik
- vielseitige Einsatzmöglichkeiten

## Unser Service

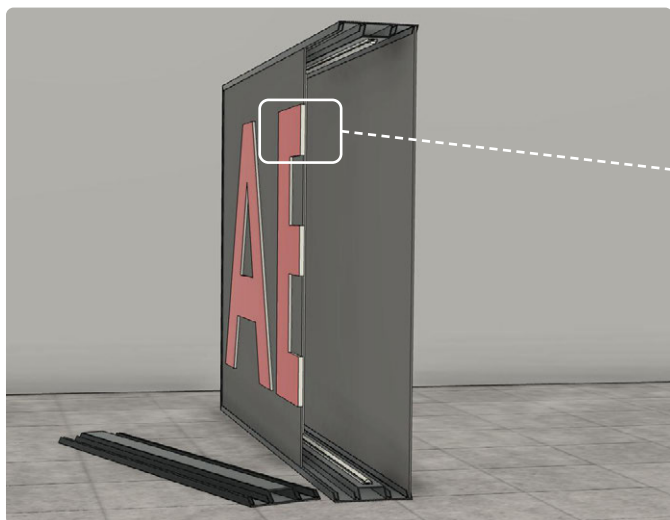
- Planung und Beratung mit langjähriger Erfahrung
- unverbindliche Besichtigung und Kostenvoranschlag
- Montage, Wartung und Serviceleistungen für jahrzehntelange Freude
- volle Flexibilität durch hauseigene Produktion
- Unterstützung bei der behördlichen Genehmigung

# Durchsteckbuchstaben

## Technische Daten

|                              |   |
|------------------------------|---|
| <b>Materialien</b>           | Acrylglas glasklar, s=10 – 15 mm (Aufgebaut auf Pyramidträgerplatte) oder in Acrylglas opal/weiß, s=10 mm         |
| <b>Werbefront</b>            | Aluminium, Aluminiumverbund, Edelstahl  |
| <b>Dekor</b>                 | Acrylglasfront mit Klebefolien lt. Folienfächer   |
| <b>Rahmen</b>                | mit stranggezogenen Aluminiumprofilen oder als Wannenausführung mit einer gekanteten Front                        |
| <b>Technische Ausführung</b> | Logo oder Schrift dekupiert (durchgesteckt)<br>Werbefront ausgefräst, Acrylglasbuchstaben lasergeschnitten        |
| <b>Größen</b>                | individuell nach Ihren Bedürfnissen   |
| <b>Ausleuchtung</b>          | mit hochwertiger und langlebiger LED Technik<br>Regulierung der Leuchtstärke durch Dimmung möglich (RVS 05.06.12) |

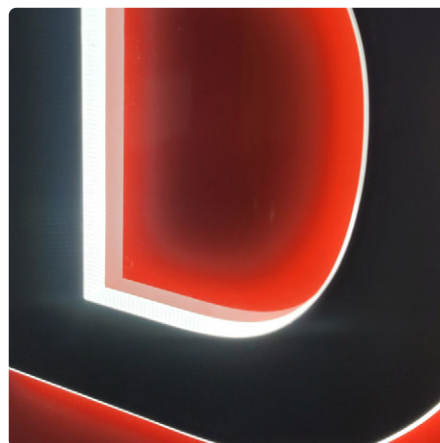
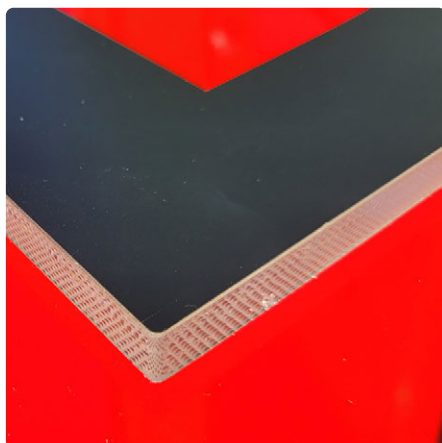
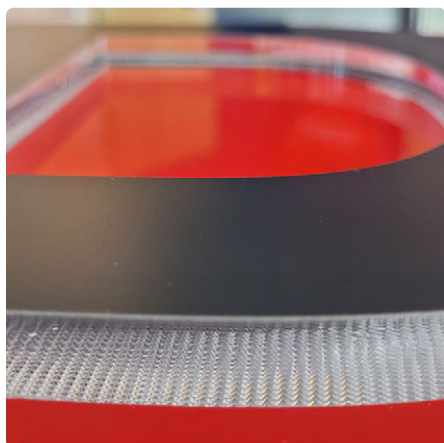
## Querschnitte



Durchsteckbuchstaben



Detail



## Haben sie noch Fragen?

Unser Team steht Ihnen jederzeit zur Verfügung. Telefon: +43 2774 76777, E-Mail: [office@klw.at](mailto:office@klw.at)  
Mehr zu diesem Produkt finden Sie auf [www.klw.at/produkt/leuchtschilder](http://www.klw.at/produkt/leuchtschilder)



[www.klw.at](http://www.klw.at)

**Kahmann-Frilla Lichtwerbung GmbH – Kunststoffverarbeitung - LED Lichttechnik - Werbebau**  
Hauptstraße 1, A-3033 Attlengbach bei Wien, Telefon: +43 2774 76777, E-Mail: [office@klw.at](mailto:office@klw.at)